

Kurstermine:

Block 1: 27.-31. März 2023

Block 2: 10.-14. April 2023

Fortbildung - GaLa-Q -

Vertiefen Sie Ihre Kenntnisse in:

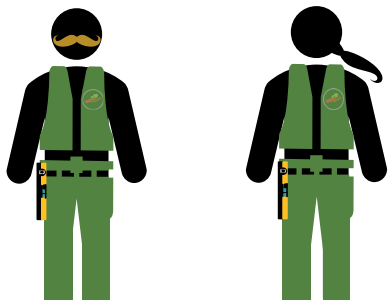
- Gehölz- und Staudenpflege
- Rasen- und Wiesenpflege
- Freiflächenmanagement
- Teamführung und Kundenbetreuung

Was Sie mitbringen sollten:

abgeschlossene Berufsausbildung
GärtnerIn Fachrichtung
Garten- und Landschaftsbau

alternativ: vergleichbare Qualifikation mit
mindestens 5-jähriger Berufserfahrung im
Garten- und Landschaftsbau

einschlägige Kenntnisse und Fertigkeiten
in der Vegetationstechnik



Bei abweichenden Voraussetzungen nehmen Sie bitte telefonisch oder per Mail Kontakt zu uns auf.

Noch Fragen?

Staatliche Lehr- und Versuchsanstalt
für Gartenbau Heidelberg
Diebsweg 2
69123 Heidelberg
Email: poststelle@lvg.bwl.de
Tel.: 06221/7484-0
Fax: 06221/7484-13



Webseite der Qualifizierung
gala-q.lvg-heidelberg.info



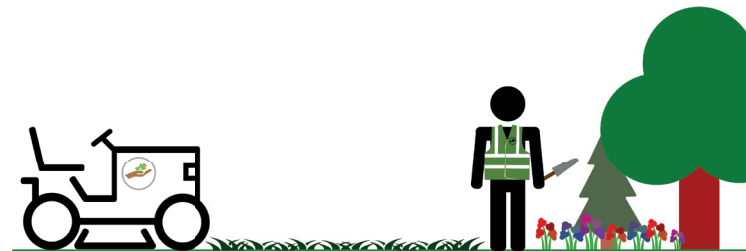
Webseite der LVG
www.lvg-heidelberg.de



Facebookseite der LVG

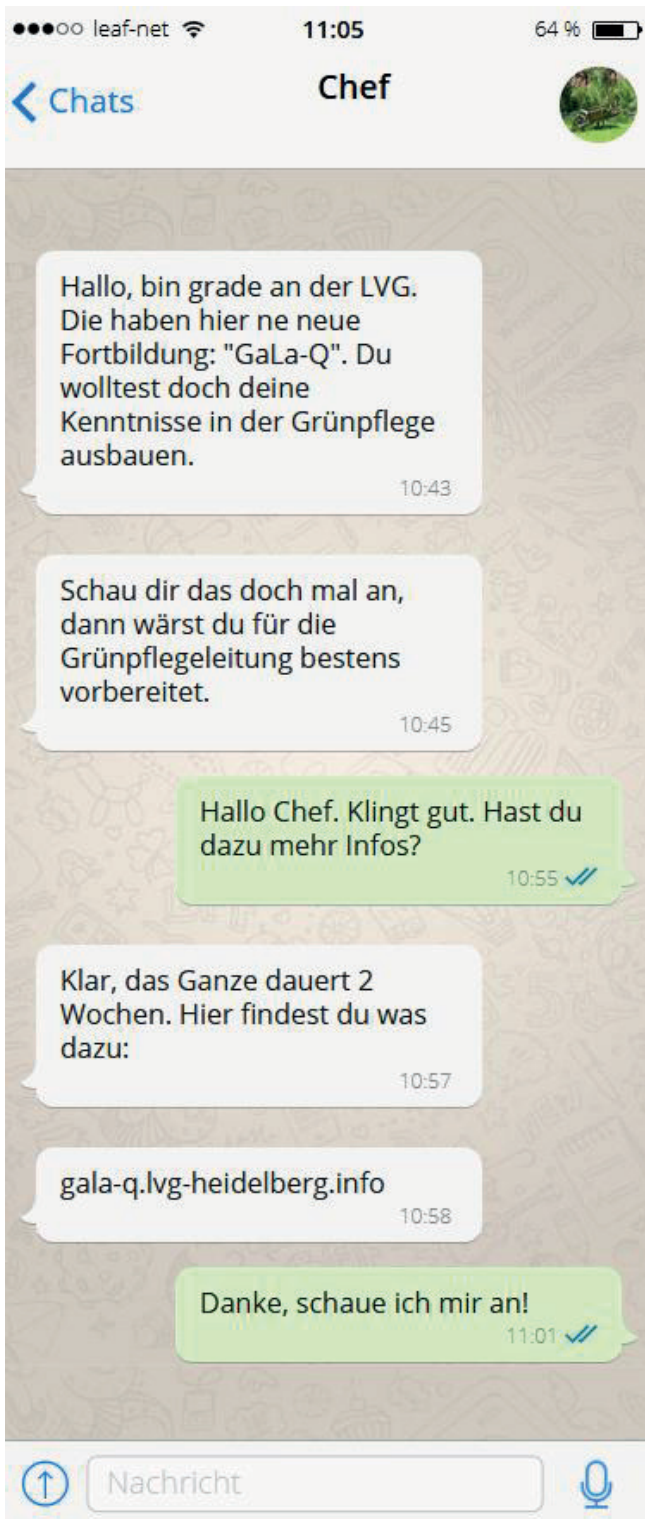


Youtubekanal der LVG



Vegetationsflächenpflege im Garten- und Landschaftsbau



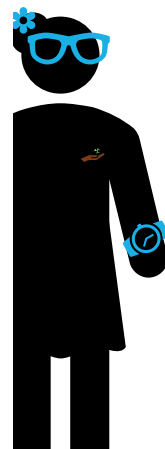


Was GaLa-Q an der LVG Heidelberg besonders macht:

Sie als FortbildungsteilnehmerIn werden MitarbeiterIn eines ausgedachten Unternehmens. Die Fortbildungsinhalte lernen Sie anhand authentischer Situationen kennen und dadurch einfacher in die Praxis zu übertragen.

Kursaufbau: 2 Blöcke zu je 4 Unterrichtstagen (Mo-Do) und 1 Tag Selbstlernphase (Fr)
Kosten (inkl. Prüfungsgebühr): 950€ p.P.

Die Fortbildung wird mit digitalen Angeboten angereichert um einen abwechslungsreichen und nachhaltigeren Wissenstransfer zu ermöglichen. Auf Exkursionen blicken Sie hinter die Kulissen und tauschen sich mit Fachleuten aus. Kommen Sie mit anderen KursteilnehmerInnen ins Gespräch und erweitern Sie dabei Ihr Netzwerk. Für die Dauer des Kurses ist die Unterbringung im Internat der LVG möglich.



Hallo, wir sind Rosa Stein und Paul Zweig. Gemeinsam leiten wir das GaLa-Bau-Unternehmen „Stein & Zweig GmbH“. Während Ihrer Fortbildung bei der LVG werden Sie von uns begleitet.



Anmeldung „GaLa-Q Vegetationsflächenpflege“



Anmeldungen sind per Post, Fax oder Email mit dem beiliegenden Anmeldebogen möglich (durch Scannen des obigen QR-Codes werden Sie zu diesem Formular weitergeleitet). Sie erhalten eine separate Anmeldebestätigung von uns. Anmeldeschluss 09.12.2022. Bei Anmeldung gelten die AGBs der LVG (siehe lvg-heidelberg.de).